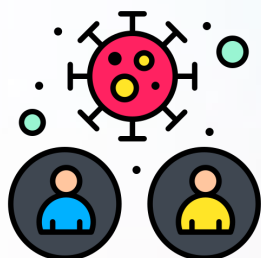


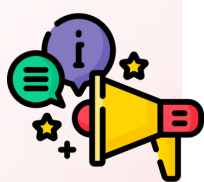
Kaip elgtis, jei SĄLYTĮ SU COVID-19 SERGANČIUOJU UGDYMO ĮSTAIGOJE TURĖJO VAIKAS, besimokantis pagal ikimokyklinio ar priešmokyklinio, ugdymo programą



Užfiksuojamas kontaktas
tarp vaiko ir COVID-19 liga
sergančio asmens

REKOMENDUOJAMA

**IZOLIACIJA IR
TESTAVIMAS NETAIKOMI**



Ne mažiau kaip 10 dienų
stebėti vaiko sveikatos būklę



Pasireiškus simptomams, vaikai
turi nedelsiant izoliuotis,
registruotis tyrimui per 1808 ir
kreiptis į savo šeimos gydytoją.